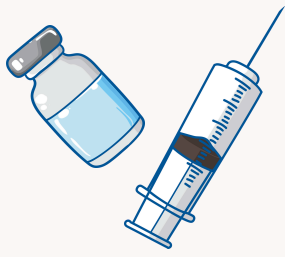


# 學生接種流感疫苗的重要性



什麼是流感/流感疫苗?  
為什麼學生要打流感疫苗?  
疫苗保護力及副作用?  
哪裡可以打流感疫苗?



## 《流感是什麼?》

流感是由「流感病毒」所引起的急性呼吸道疾病，主要藉由咳嗽、打噴嚏等飛沫傳播病毒，與一般感冒不同，通常症狀較明顯，病程也更長，有時會引起肺炎、中耳炎、鼻竇炎等併發症，或導致其他可致死感染症。

## 《流感疫苗是什麼?》

流感疫苗是由死病毒製成的不活化疫苗，**並不會因接種疫苗而得到流感**，且流感疫苗已有多多年使用經驗，**無論是國產還是進口廠牌**，疫苗效力與安全性皆符合我國衛生福利部食品藥物管理署查驗登記規定，且經其核准使用或進口，皆具有全球一致性且抗原性相同，**保護力與不良反應發生率沒有差異**，另經研究發現，雞蛋過敏者接種雞胚胎製程之流感疫苗並不會影響過敏反應發生率，國際上皆建議**雞蛋過敏者可安心接種流感疫苗**。

## 《學生接種流感疫苗的重要性》

根據研究發現，因為流感病毒對於兒童及青少年的侵襲性很高，散播的病毒其傳染力較高、傳播時間較長，導致學生族群往往是流行季最早的發病者，進而引起校園流感群聚，使多數學生因病缺勤或停課的狀況，接種流感疫苗不僅可降低學童感染流感的風險，還可藉由學生在短時間內形成社區防護罩，維護學生健康的同時，間接保護老人及幼兒等高危險族群，使疫苗達**最有效保護力**！

## 《疫苗保護力及副作用》

流感疫苗可以和其他疫苗同時於不同部位或間隔任何時間接種，**保護力及副作用因人而異**，由於每年流行的病毒不一定相同，因此每年均須重新接種，接種後約需2週時間來產生保護力，其保護效果可持續1年。

接種後可能會有注射部位疼痛、紅腫，少數的人會有全身性的輕微反應，如發燒、肌肉酸痛、噁心或紅疹等，一般均於接種後1-2天內恢復，如接種48小時後仍然持續發燒，應考慮可能另有其他感染或發燒原因。

嚴重的副作用則極少發生，通常於接種後幾分鐘至幾小時內即出現症狀，故建議接種後自我觀察約30分鐘。

## 《接種禁忌 & 注意事項》

已知對疫苗成分有過敏、曾經發生嚴重不良反應、經醫師評估不適接種者，不予接種。發燒或正患有急性中重疾病者，宜待病情穩定後再接種。

## 《哪裡可以接種流感疫苗?》

依據衛生福利部疾病管制署規定，**學生族群應以校園集中接種為主**，倘無法配合校方安排者，則需持**學校於接種日後開立之補種單**至指定院所**接種並自付相關醫療費用**。

本市29區流感疫苗合約醫療院所皆可提供接種服務，相關資訊可掃描右邊Qrcode連結至本局官網查詢。

<https://www.health.ntpc.gov.tw/basic/?mode=detail&node=8342>

