

中華民國113年度

新北市總預算

新北市政府教育局主管

新北市地方教育發展基金
新北市板橋區實踐國民小學

附屬單位預算之分預算
(非營業部分)

(法定版)

新北市板橋區實踐國民小學編

新北市板橋區實踐國民小學
新北市地方教育發展基金
目 次
中 華 民 國 113 年 度

一、業務計畫及預算說明.....	第 1 - 4 頁
二、預算主要表	
1、基金來源、用途及餘絀預計表.....	第 5 - 5 頁
2、基金來源、用途及餘絀預計表說明.....	第 6 - 6 頁
3、現金流量預計表.....	第 7 - 7 頁
三、預算明細表	
1、基金來源明細表.....	第 8 - 8 頁
2、基金用途明細表.....	第 9 - 13 頁
四、預算附表	
單位(或計畫)成本分析表.....	第 14 - 14 頁
五、預算參考表	
1、5年來主要業務計畫分析表.....	第 15 - 15 頁
2、員工人數彙計表.....	第 16 - 16 頁
3、用人費用彙計表-依人員別.....	第 18 - 19 頁
4、用人費用彙計表-依用途別.....	第 20 - 21 頁
5、各項費用彙計表.....	第 22 - 24 頁
6、補辦預算明細表.....	第 25 - 25 頁
六、附 錄	
1、預計平衡表.....	第 26 - 26 頁
2、資本資產明細表.....	第 27 - 27 頁

新北市板橋區實踐國民小學

新北市地方教育發展基金

業務計畫及預算說明

中華民國 113 年度

壹、基金概況

一、設立宗旨及願景

- (一)本校依據「國民教育法」之規定辦理，以養成德、智、體、群、美五育均衡發展之健全國民為宗旨。
- (二)本校自 99 年度起依教育經費編列與管理法第 13 條規定設置「新北市地方教育發展基金」，以促進教育健全發展，提昇教育經費運用績效。

二、施政重點

- (一)培育五育兼備，多元性向發展之健全國民。
- (二)加強生活教育，引導人生正確價值方向和行為態度。
- (三)陶冶並平衡身心發展，促進並調和群己關係。
- (四)充實職業知能，培育行為職業工作之基本能力。
- (五)陶冶職業道德，培養敬業樂群、負責進取及勤勞服務等工作態度。

三、組織概況

本校設置校長 1 人，綜理全校校務，下設教務處、學務處、總務處、輔導室、附設幼兒園、人事室及會計室等單位，員額編制教師 107 人、教保員 5 人、職員 7 人、技工 1 人、工友 3 人、廚工 4 人，共計 128 人。

四、基金歸類及屬性

本基金係預算法第 4 條第 1 項第 2 款所定，特定收入來源，供特殊用途之特別收入基金，並編製附屬單位預算。

貳、業務計畫

單位：新臺幣千元

一、基金來源

來源別	本年度預算數	實施內容
勞務收入	700	服務收入 70 萬元。
財產收入	128	權利金收入 12 萬元、利息收入 8 千元。
政府撥入收入	142,246	公庫撥款收入 1 億 4,224 萬 6 千元。
教學收入	4,187	學雜費收入 418 萬 7 千元。
其他收入	7	雜項收入 7 千元。

二、基金用途

業務計畫	本年度預算數	實施內容
國民教育業務計畫	146,920	本年度預算編列 1 億 4,692 萬元，計有普通班 43 班、特教班 5.5 班、附設幼兒園 12 班，合計 60.5 班，學生人數 1,415 人；本計畫擬新購各科教學設備，充實各科教材，以提高教學效能，革新教學方法；辦理場地開放、藝文競賽、數位教學、科學推廣、學生輔導等項目，以期透過各項活動，強健學生身心體魄，增進學生生活智慧；配合校務推動行政處室支援工作，進而增進運作效能。
建築及設備業務計畫	348	本年度預算編列 34 萬 8 千元，計有交通及運輸設備 5 萬元，辦理充實各項教學及行政設備；其他設備 29 萬 8 千元，辦理充實各項教學及行政設備，以改善教學環境，增進教學效能。

參、預算概要

一、基金來源及用途之預計

(一)本年度基金來源 1 億 4,726 萬 8 千元，較上年度預算數 1 億 4,113 萬 8 千元，增加 613 萬元，約 4.34%，主要係公庫撥款收入增加所致。

(二)本年度基金用途 1 億 4,726 萬 8 千元，較上年度預算數 1 億 4,113 萬 8 千元，增加 613 萬元，約 4.34%，主要係人事費增加所致。

二、基金餘絀之預計

本年度基金來源及用途相抵後，本年度賸餘為 0。

三、補辦預算事項

(一)固定資產之建設改良擴充

1.電腦主機，5 萬 4,000 元。

肆、以前年度計畫實施成果概述

一、前(111)年度計畫實施成果概述：基金來源決算數 1 億 5,067 萬 6,290 元，基金用途決算數 1 億 5,044 萬 7,747 元，賸餘數 22 萬 8,543 元。

二、上年度已過期間(112 年 1 月 1 日至 6 月 30 日止)計畫實施成果概述：

(一)基金來源部分：徵收及依法分配收入 4 萬 3,526 元、勞務收入 39 萬 532 元、財產收入 7 萬 4,439 元、政府撥入收入 1 億 69 萬 4,668 元、教學收入 205 萬 4,000 元、其他收入 2,416 元。

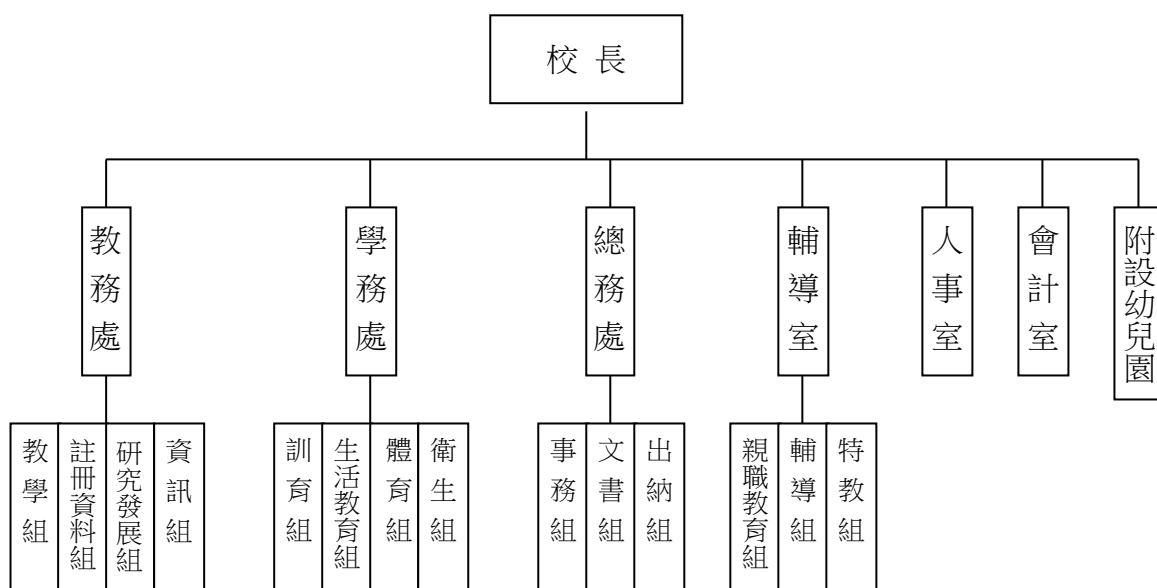
(二)基金用途部分：國民教育業務計畫 8,949 萬 1,513 元、建築及設備業務計畫 20 萬 1,250 元。

(三)總計 112 年上半年賸餘數 1,356 萬 6,818 元。

伍、組織系統圖

新北市板橋區實踐國民小學

組織系統圖



教育人員				公務人員													技工工友				編制員額總計	
總班級數	總教師人數	校長	教保員	專任運動教練	組長	幹事	護理師或護士	營養師	主任(人)	助理員(人)	書記(人)	人事管理員	主任(會)	佐理員(會)	會計員	留用人員	合計	技工	工友	廚工		合計
60.5	107	1	5		1	1	3		1				1				7	1	3	4	8	128

新北市板橋區實踐國民小學
 新北市地方教育發展基金
基金來源、用途及餘絀預計表
 中華民國113年度

單位：新臺幣千元

前年度決算數	項 目	本年度預算數	上年度預算數	比較增減(一)
150,676	基金來源	147,268	141,138	6,130
7	徵收及依法分配收入	0	0	0
7	違規罰款收入	0	0	0
817	勞務收入	700	600	100
817	服務收入	700	600	100
95	財產收入	128	122	6
88	權利金收入	120	120	0
8	利息收入	8	2	6
145,530	政府撥入收入	142,246	136,457	5,789
145,530	公庫撥款收入	142,246	136,457	5,789
4,163	教學收入	4,187	3,952	235
4,163	學雜費收入	4,187	3,952	235
65	其他收入	7	7	0
65	雜項收入	7	7	0
150,448	基金用途	147,268	141,138	6,130
150,262	國民教育計畫	146,920	140,844	6,076
150,262	國民小學教育	146,920	140,844	6,076
186	建築及設備計畫	348	294	54
16	交通及運輸設備	50	0	50
170	其他設備	298	294	4
229	本期賸餘(短絀一)	0	0	0
751	期初基金餘額	980	751	229
0	解繳公庫	0	0	0
980	期末基金餘額	980	751	229

備註：

新北市板橋區實踐國民小學
新北市地方教育發展基金
基金來源、用途及餘絀預計表說明
中華民國 113 年度

壹、基金來源：

- 一、勞務收入：本年度預算數為 70 萬元，主要為場地租借收入 70 萬元。
- 二、財產收入：本年度預算數為 12 萬 8 千元，主要為食品及文具委外販售權利金 12 萬元、專戶利息收入 8 千元。
- 三、政府撥入收入：本年度預算數為 1 億 4,224 萬 6 千元，主要為市庫撥款收入 1 億 4,224 萬 6 千元。
- 四、教學收入：本年度預算數為 418 萬 7 千元，主要為幼兒園學生活動費 47 萬 7 千元、幼兒園學費 371 萬元。
- 五、其他收入：本年度預算數為 7 千元，主要為資源回收收入 7 千元。

貳、基金用途：

- 一、國民教育業務計畫：本年度預算數為 1 億 4,692 萬元，主要擬新購各科教學設備，充實各科教材，以提高教學效能，革新教學方法；辦理場地開放、藝文競賽、數位教學、科學推廣、學生輔導等項目，以期透過各項活動，強健學生身心體魄，增進學生生活智慧；配合校務推動行政處室支援工作，進而增進運作效能。
- 二、建築及設備業務計畫：本年度預算數為 34 萬 8 千元，包括交通及運輸設備 5 萬元，主要係辦理充實各項教學及辦公設備；其他設備 29 萬 8 千元，主要係辦理充實各項教學及辦公設備，以改善教學環境，增進教學效能。

新北市板橋區實踐國民小學
 新北市地方教育發展基金
現金流量預計表
 中華民國113年度

單位：新臺幣千元

項 目	預 算	數	說 明
業務活動之現金流量			
本期賸餘(短絀)		0	
調整非現金項目		0	
流動資產淨減(淨增)		0	
流動負債淨增(淨減)		0	
業務活動之淨現金流入(流出)		0	
其他活動之現金流量			
增加短期債務及其他負債		0	
增加其他負債		0	
增加其他資產		0	
增加其他資產		0	
其他活動之淨現金流入(流出)		0	
現金及約當現金之淨增(淨減)		0	
期初現金及約當現金		26,104	
期末現金及約當現金		26,104	

註：

新北市板橋區實踐國民小學
 新北市地方教育發展基金
基金來源明細表
 中華民國 113 年度

單位：新臺幣千元

科目及業務項目	單位	預 算 數			說 明
		數量 (業務量)	利(費)率	金 額	
勞務收入				700	
服務收入	年	1	700,000	700	場地租借(收支併列)
財產收入				128	
權利金收入	年	1	120,000	120	食品及文具委外販售權利金(收支併列)
利息收入	年	1	8,000	8	專戶利息收入
政府撥入收入				142,246	
公庫撥款收入	年	1	142,246,000	142,246	市庫撥款收入
教學收入				4,187	
學雜費收入	年	1	3,710,000	3,710	學費-幼兒園
學雜費收入	年	1	477,000	477	學生活動費(收支併列)-幼兒園
其他收入				7	
雜項收入	年	1	7,000	7	資源回收(收支併列)
總 計：				147,268	

新北市板橋區實踐國民小學
 新北市地方教育發展基金
基金用途明細表
 中華民國113年度

單位：新臺幣千元

前年度 決算數	業務計畫及 用途別科目	本年度 預算數	上年度 預算數	計畫內容說明
150,262	53 國民教育計畫	146,920	140,844	
150,262	532 國民小學教育	146,920	140,844	
143,357	1 用人費用	138,590	133,861	
86,834	11 正式員額薪資	86,200	82,200	
81,918	113 職員薪金	84,500	80,500	教職員薪資
3,219		0	0	
1,697	114 工員工資	1,700	1,700	技工、工友及廚工薪資
4,732	12 聘僱及兼職人員薪資	1,659	1,582	
685	122 約僱職員薪金	685	685	啟智班教師助理員約僱三等2名 薪資
1,202	124 兼職人員酬金	974	845	兼代課鐘點費
2,845		0	0	
0		0	52	
1,269	13 加(夜)班費	1,269	1,067	
1,269	134 未休假加班費	1,269	1,067	未休假加班費
17,450	15 獎金	17,486	17,186	
7,789	151 考績獎金	7,600	7,300	教職員工考績獎金
9,661	152 年終獎金	86	86	啟智班教師助理員約僱三等年 終獎金
0		9,800	9,800	教職員工年終獎金
22,784	16 退休及卹償金	21,718	22,068	
780	161 職員退休及離職金	125	125	教保員退職準備金
41		0	0	
21,849		0	0	
0		7,626	7,626	教職員退撫基金提撥
0		41	41	啟智班教師助理員約僱三等離 職儲金提撥
0		700	500	長期代理代課教師退職準備金
0		13,226	13,776	教職員退休金、撫慰金、獎勵 金
40	162 工員退休及離職金	0	0	
74		0	0	
10,289	18 福利費	10,258	9,758	
8,697	181 分擔員工保險費	93	91	啟智班教師助理員約僱三等勞 保、健保
90		0	0	
0		8,500	8,000	教職員工公保、勞保、健保
31	183 傷病醫藥費	169	151	教職員健康檢查費
532	18Y 其他福利費	32	32	啟智班教師助理員休假補助費
939		1,000	1,100	公教人員各項補助(婚喪及生育 補助、子女教育補助相關費用)
0		464	384	教職員休假補助費(10日內)
4,010	2 服務費用	4,850	3,873	
817	21 水電費	1,531	970	
0	212 工作場所電費	561	0	學校教室冷氣電費

新北市板橋區實踐國民小學
 新北市地方教育發展基金
基金用途明細表
 中華民國113年度

單位：新臺幣千元

前年度 決算數	業務計畫及 用途別科目	本年度 預算數	上年度 預算數	計畫內容說明
0212	工作場所電費	24	24	食品及文具委外販售權利金(收支併列)-電費
726		878	878	電費
91214	工作場所水費	56	56	水費
0		12	12	食品及文具委外販售權利金(收支併列)-水費
4822	郵電費	95	115	
5221	郵費	15	15	辦公費-郵資
43222	電話費	80	100	辦公費-電話費
2423	旅運費	35	5	
24231	國內旅費	5	5	辦公費-國內旅費
0		30	0	校外教學-國內旅費
2924	印刷裝訂與廣告費	50	50	
29241	印刷及裝訂費	50	50	各項資料印刷裝訂費
1,38625	修理保養及保固費	885	764	
33252	一般房屋修護費	257	200	辦公房屋相關建物修繕
0		80	80	場地租借(收支併列)-辦公房屋相關建物修繕
0		48	48	食品及文具委外販售權利金(收支併列)-辦公房屋相關建物修繕
13255	機械及設備修護費	0	0	
64		78	34	電腦設備及維護管理費
0257	雜項設備修護費	20	0	校園AED維護費
187		95	95	雜項設備修護費
800		280	280	場地租借(收支併列)-雜項設備修護費
289		0	0	
0		27	27	飲水設備維護費
1,54927	一般服務費	2,111	1,826	
103279	外包費	0	0	
0		80	0	場地租借(收支併列)-保全服務費
757		60	60	校園保全服務費
0		624	624	庶務性工作委外辦理費用
0		428	409	校園門禁安全維護費-保全服務費
38927D	計時與計件人員酬金	12	12	校園門禁安全維護費-僱用專人值勤1人加班費
84		110	90	場地租借(收支併列)-僱用專人值勤1人薪資、保險、年終工作獎金及退職準備金
7		0	0	

新北市板橋區實踐國民小學
 新北市地方教育發展基金
基金用途明細表
 中華民國113年度

單位：新臺幣千元

前年度 決算數	業務計畫及 用途別科目	本年度 預算數	上年度 預算數	計畫內容說明
027D	計時與計件人員酬金	416	397	校園門禁安全維護費-僱用專人值勤1人薪資、保險、年終工作獎金及退職準備金
20927F	體育活動費	6	4	啟智班教師助理員文康活動費
0		375	230	教職員工文康活動費
6128	專業服務費	45	45	
4285	講課鐘點、稿費、出席 審查及查詢費	0	0	
12		0	0	
30287	委託檢驗(定)試驗認證 費	30	30	高低壓供電電氣技工維護費
1528Y	其他專業服務費	15	15	校園環境維護費用
9829	公共關係費	98	98	
98291	公共關係費	98	98	應業務需要加強公共關係之費用
1,7573	材料及用品費	2,023	1,982	
1,75732	用品消耗	2,023	1,982	
4321	辦公(事務)用品	150	150	場地租借(收支併列)-辦公(事務)用之消耗及非消耗品
1,105		386	333	辦公費-辦公(事務)用之消耗及非消耗品
0		12	12	食品及文具委外販售權利金(收支併列)-辦公及教學相關用品
0		660	660	教學及行政用各項用品
77322	報章雜誌	20	20	辦公費-訂閱圖書、報紙及雜誌相關費用
0		70	70	訂閱圖書、報紙及雜誌相關費用
0323	農業與園藝用品及環境 美化費	20	20	辦公費-校園綠美化及環境清潔衛生用品
5		7	7	資源回收(收支併列)-校園環境清潔衛生用品
22324	化學藥劑與實驗用品	40	40	教學實驗用品
33328	醫療用品(非醫療院所 使用)	28	28	口腔檢查及保健工作經費
0		6	6	健康中心衛生保健費
7832Y	其他用品消耗	28	26	社團活動經費
360		427	452	學生活動費(收支併列)-幼兒園教學活動所需相關費用
73		15	15	各項體育活動經費
0		46	43	特教班教材編輯費
0		56	51	運動會相關經費
0		6	6	推動學校健康促進政策經費
0		46	43	特教班常年事務費

新北市板橋區實踐國民小學
 新北市地方教育發展基金
基金用途明細表
 中華民國113年度

單位：新臺幣千元

前年度 決算數	業務計畫及 用途別科目	本年度 預算數	上年度 預算數	計畫內容說明
1664	租金、償債、利息及相關手續費	150	150	
16645	雜項設備租金	150	150	
166451	雜項設備租金	150	150	辦公費-影印機租金
9557	會費、捐助、補助、分攤、照護、救濟與交流活動費	1,307	978	
271	會費	3	3	
2713	職業團體會費	3	3	護理師、國內教育團體相關會費
86672	捐助、補助與獎助	1,179	877	
695726	獎助學員生給與	22	23	國小低收入戶學生助學金
0		12	12	食品及文具委外販售權利金(收支併列)-清寒學生獎助學金
0		12	6	國小原住民學生獎學金
0		948	670	低收入戶、中低收入戶、身心障礙及家庭突遭變故學生午餐補助
17072Y	其他捐助、補助與獎助	105	97	教師節紀念品
0		17	17	幼兒園兒童節禮物
0		63	52	國小兒童節禮物
7474	補貼、獎勵、慰問、照護與救濟	85	58	
56743	獎勵費用	73	40	資深優良教師獎勵金
18744	慰問、照護及濟助金	12	18	退休(職)人員三節慰問金
1375	競賽及交流活動費	40	40	
0751	技能競賽	12	12	食品及文具委外販售權利金(收支併列)-參加各項競賽活動相關費用
13		28	28	參加各項競賽活動相關費用
169	其他	0	0	
1691	其他支出	0	0	
1691Y	其他	0	0	
1865M	建築及設備計畫	348	294	
165M3	交通及運輸設備	50	0	
165	購建固定資產、無形資產、非理財目的之長期投資及營舍與設施工程支出	50	0	
1651	購建固定資產	50	0	
16515	購置交通及運輸設備	50	0	充實各項教學及辦公設備
1705M4	其他設備	298	294	
1705	購建固定資產、無形資產、非理財目的之長期投資及營舍與設施工程支出	298	294	

新北市板橋區實踐國民小學
 新北市地方教育發展基金
基金用途明細表
 中華民國113年度

單位：新臺幣千元

前年度 決算數	業務計畫及 用途別科目	本年度 預算數	上年度 預算數	計畫內容說明
17051	購建固定資產	298	294	
0514	購置機械及設備	0	30	
0		50	0	學生活動費(收支併列)-幼兒園 教學活動用教學及辦公設備
54		0	0	
18		0	0	
98516	購置雜項設備	30	30	充實學校館藏圖書
0		218	234	充實各項教學及辦公設備
150,448	總 計	147,268	141,138	

新北市板橋區實踐國民小學
 新北市地方教育發展基金
單位（或計畫）成本分析表
 中華民國 113 年度

單位：新臺幣千元

計 畫 別	單位	單位成本 (元)或 平均利 (費)率	數量	預 算 數	說 明
國民教育計畫				146,920	
國民小學教育				146,920	
建築及設備計畫				348	
交通及運輸設備				50	
其他設備				298	
合 計				147,268	

新北市板橋區實踐國民小學
 新北市地方教育發展基金
 5年來主要業務計畫分析表

中華民國 113 年度

單位：新臺幣千元

年 度 及 項 目	單位	數量	單位成 本(元)或平 均利(費)率	預 (決) 算 數	說 明
本年度預算數				147,268	
國民教育計畫				146,920	
建築及設備計畫				348	
上年度預算數				141,138	
國民教育計畫				140,844	
建築及設備計畫				294	
前年度決算數				150,448	
國民教育計畫				150,262	
建築及設備計畫				186	
110年度決算數				141,102	
國民教育計畫				140,649	
建築及設備計畫				453	
109年度決算數				136,698	
國民教育計畫				136,390	
建築及設備計畫				307	

新北市板橋區實踐國民小學
新北市地方教育發展基金
員工人數彙計表
中華民國 113 年度

單位:人

科 目	上年度最高可 進用員額數	本年度增減(-)數	本年度最高可 進用員額數	說 明
專任人員	117	10	127	
職員	110	10	120	
技工	1	0	1	
約僱人員	2	0	2	
工友	0	0	0	
廚工	4	0	4	
總 計	117	10	127	

註1：1.聘用及約僱人員係指基金按其法定組織編制，依「聘用人員聘用條例」及「行政院與所屬中央及地方各機關約僱人員僱用辦法」規定聘用或約僱之人員，非依前開規定之聘僱人員，概不列入本表。

2.其他兼任人員係指有關機關兼辦基金業務之現職人員，應說明領有兼職酬金之人數。

註2：僱用專人值勤1人。

本頁空白

新北市板橋區
 新北市地方
用人費用
 中華民國

科 目	正式員 額薪資	聘僱人 員薪資	加(夜) 班費	津 貼	獎 金			退休及
					年終獎金	考績獎金	其他	退休金
總 計	86,200	685	1,269		9,886	7,600		21,718
國民教育計畫	86,200	685	1,269		9,886	7,600		21,718
正式人員	86,200		1,269		9,800	7,600		8,451
聘僱人員		685			86			41
兼任人員								
其他人員								13,226

1、「計時與計件人員酬金」：僱用專人值勤538千元。

2、考績獎金：依公務人員考績法第7、8、12條暨公立高級中等以下學校教師成績考核辦法第4條等規定，預算人數99人，預算金額為7,600千元。年終獎金：依據行政院各年度訂定之軍公教人員年終工作獎金發給注意事項，預算人數127人，預算金額為9,886千元。

實踐國民小學
教育發展基金
彙計表
113年度

單位：新臺幣千元

卹償金	資遣費	福 利 費				提繳費	合 計	兼任人員 用人費用	總 計
		分擔保 險費	傷病醫 藥費	提撥福 利金	其他				
		8,593	169		1,496		137,616	974	138,590
		8,593	169		1,496		137,616	974	138,590
		8,500	169		1,464		123,453		123,453
		93			32		937		937
								974	974
							13,226		13,226

新北市板橋區
 新北市地方
用人費用
 中華民國

科 目	正式員 額薪資	聘僱人 員薪資	加(夜) 班費	津 貼	獎 金			退休及
					年終獎金	考績獎金	其他	退休金
總 計	86,200	685	1,269		9,886	7,600		21,718
國民教育計畫	86,200	685	1,269		9,886	7,600		21,718
職員薪金	84,500							
工員工資	1,700							
約僱職員薪金		685						
兼職人員酬金								
未休假加班費			1,269					
考績獎金						7,600		
年終獎金					9,886			
職員退休及離職金								21,718
分擔員工保險費								
傷病醫藥費								
其他福利費								

1、「計時與計件人員酬金」：僱用專人值勤538千元。

2、考績獎金：依公務人員考績法第7、8、12條暨公立高級中等以下學校教師成績考核辦法第4條等規定，預算人數99人，預算金額為7,600千元。年終獎金：依據行政院各年度訂定之軍公教人員年終工作獎金發給注意事項，預算人數127人，預算金額為9,886千元。

實踐國民小學
教育發展基金
彙計表
113年度

單位：新臺幣千元

卹償金	資遣費	福 利 費				提繳費	合 計	兼任人員 用人費用	總 計
		分擔保 險費	傷病醫 藥費	提撥福 利金	其他				
		8,593	169		1,496		137,616	974	138,590
		8,593	169		1,496		137,616	974	138,590
							84,500		84,500
							1,700		1,700
							685		685
								974	974
							1,269		1,269
							7,600		7,600
							9,886		9,886
							21,718		21,718
		8,593					8,593		8,593
			169				169		169
					1,496		1,496		1,496

新都市板橋區實踐國民小學
新都市地方教育發展基金
各項費用彙計表
中華民國113年度

單位：新臺幣千元

前年度 決算數	上年度 預算數	科目	本年度預算數			
			合計	國民教育計畫	建築及設備計畫	
143,357	133,861	用人費用	138,590	138,590	0	
86,834	82,200	正式員額薪資	86,200	86,200	0	
85,138	80,500	職員薪金	84,500	84,500	0	
1,697	1,700	工員工資	1,700	1,700	0	
4,732	1,582	聘僱及兼職人員薪資	1,659	1,659	0	
685	685	約僱職員薪金	685	685	0	
4,047	897	兼職人員酬金	974	974	0	
1,269	1,067	加(夜)班費	1,269	1,269	0	
1,269	1,067	未休假加班費	1,269	1,269	0	
17,450	17,186	獎金	17,486	17,486	0	
7,789	7,300	考績獎金	7,600	7,600	0	
9,661	9,886	年終獎金	9,886	9,886	0	
22,784	22,068	退休及卹償金	21,718	21,718	0	
22,670	22,068	職員退休及離職金	21,718	21,718	0	
114		工員退休及離職金	0	0	0	
10,289	9,758	福利費	10,258	10,258	0	
8,787	8,091	分擔員工保險費	8,593	8,593	0	
31	151	傷病醫藥費	169	169	0	
1,471	1,516	其他福利費	1,496	1,496	0	
4,010	3,873	服務費用	4,850	4,850	0	
817	970	水電費	1,531	1,531	0	
726	902	工作場所電費	1,463	1,463	0	
91	68	工作場所水費	68	68	0	
48	115	郵電費	95	95	0	
5	15	郵費	15	15	0	
43	100	電話費	80	80	0	
24	5	旅運費	35	35	0	
24	5	國內旅費	35	35	0	
29	50	印刷裝訂與廣告費	50	50	0	
29	50	印刷及裝訂費	50	50	0	

新
北
市
板
橋
區
實
踐
國
民
小
學
新
北
市
地
方
教
育
發
展
基
金
各
項
費
用
彙
計
表
中
華
民
國
113
年
度

單位：新臺幣千元

前 年 度 決 算 數	上 年 度 預 算 數	科 目	本 年 度 預 算 數				
			合 計	國 民 教 育 計 畫	建 築 及 設 備 計 畫		
1,386	764	修理保養及保固費	885	885	0		
33	328	一般房屋修護費	385	385	0		
77	34	機械及設備修護費	78	78	0		
1,276	402	雜項設備修護費	422	422	0		
1,549	1,826	一般服務費	2,111	2,111	0		
860	1,093	外包費	1,192	1,192	0		
480	499	計時與計件人員酬金	538	538	0		
209	234	體育活動費	381	381	0		
61	45	專業服務費	45	45	0		
16		講課鐘點、稿費、出席審查及查詢費	0	0	0		
30	30	委託檢驗(定)試驗認證費	30	30	0		
15	15	其他專業服務費	15	15	0		
98	98	公共關係費	98	98	0		
98	98	公共關係費	98	98	0		
1,757	1,982	材料及用品費	2,023	2,023	0		
1,757	1,982	用品消耗	2,023	2,023	0		
1,109	1,155	辦公(事務)用品	1,208	1,208	0		
77	90	報章雜誌	90	90	0		
5	27	農業與園藝用品及環境美化費	27	27	0		
22	40	化學藥劑與實驗用品	40	40	0		
33	34	醫療用品(非醫療院所使用)	34	34	0		
512	636	其他用品消耗	624	624	0		
166	150	租金、償債、利息及相關手續費	150	150	0		
166	150	雜項設備租金	150	150	0		
166	150	雜項設備租金	150	150	0		

新北市板橋區實踐國民小學
新北市地方教育發展基金
各項費用彙計表
中華民國113年度

單位：新臺幣千元

前年度 決算數	上年度 預算數	科目	本年度預算數			
			合計	國民教育計畫	建築及設備計畫	
186	294	購建固定資產、無形資產、非理財目的之長期投資及營舍與設施工程支出	348	0	348	
186	294	購建固定資產	348	0	348	
72	30	購置機械及設備	50	0	50	
16		購置交通及運輸設備	50	0	50	
98	264	購置雜項設備	248	0	248	
955	978	會費、捐助、補助、分攤、照護、救濟與交流活動費	1,307	1,307	0	
2	3	會費	3	3	0	
2	3	職業團體會費	3	3	0	
866	877	捐助、補助與獎助	1,179	1,179	0	
695	711	獎助學員生給與	994	994	0	
170	166	其他捐助、補助與獎助	185	185	0	
74	58	補貼、獎勵、慰問、照護與救濟	85	85	0	
56	40	獎勵費用	73	73	0	
18	18	慰問、照護及濟助金	12	12	0	
13	40	競賽及交流活動費	40	40	0	
13	40	技能競賽	40	40	0	
16		其他	0	0	0	
16		其他支出	0	0	0	
16		其他	0	0	0	
150,448	141,138	合計	147,268	146,920	348	

新北市板橋區實踐國民小學
 新北市地方教育發展基金
補辦預算明細表
 中華民國113年度

單位：新臺幣千元

項 目	金 額	辦理年度	說 明
一、固定資產之建設、改良、擴充 建築及設備計畫	54		
514購置機械及設備	54		
	54	111	增購9期電腦教室案電腦主機，依111年10月4日新北府教研資字第1111895191號函核准在案。

新北市板橋區實踐國民小學
 新北市地方教育發展基金
預計平衡表
 中華民國113年12月31日

單位：新臺幣千元

111年12月31日 實 際 數	科 目	113年12月31日 預 計 數	112年12月31日 預 計 數	比較增減
29,093	資 產 合 計	29,093	29,093	0
29,093	資 產	29,093	29,093	0
26,327	流動資產	26,327	26,327	0
26,104	現金	26,104	26,104	0
26,104	銀行存款	26,104	26,104	0
223	預付款項	223	223	0
223	預付費用	223	223	0
1,049	投資、長期應收款 項、貸墊款及準備金	1,049	1,049	0
1,049	準備金	1,049	1,049	0
1,049	退休及離職準備 金	1,049	1,049	0
1,717	其他資產	1,717	1,717	0
1,717	什項資產	1,717	1,717	0
1,717	暫付及待結轉帳 項	1,717	1,717	0
2,351,175	代管資產	2,351,175	2,351,175	0
-2,351,175	應付代管資產	-2,351,175	-2,351,175	0
28,113	負 債	28,113	28,113	0
25,937	流動負債	25,937	25,937	0
25,937	應付款項	25,937	25,937	0
25,937	應付代收款	25,937	25,937	0
2,177	其他負債	2,177	2,177	0
2,177	什項負債	2,177	2,177	0
1,123	存入保證金	1,123	1,123	0
1,049	應付退休及離職 金	1,049	1,049	0
4	暫收及待結轉帳 項	4	4	0
980	基金餘額	980	980	0
980	基金餘額	980	980	0
980	基金餘額	980	980	0
980	累積餘額	980	980	0
29,093	負債及基金餘額合計	29,093	29,093	0

信託代理與保證資產
 保管品
 保證品

489 信託代理與保證負債
 32 應付保管品
 456 應付保證品

489
 32
 456

新北市板橋區實踐國民小學

新北市地方教育發展基金

資本資產明細表

中華民國113年度

單位：新臺幣千元

項 目	取得成本 (期初餘額)	以前年度 累計折舊/ 長期投資 評價	本 年 度 變 動				本年度累 計折舊/長 期投資評 價變動數	期末餘額	
			增 加		減 少				主要增減 原因說明
			金 額	類 型	金 額	類 型			
非理財目的之長期投資									
土地									
土地改良物	10,238	10,135						102	
房屋及建築	9,823	2,616					210	6,997	
機械及設備	13,728	12,565	50	(1)			1,018	195	
交通及運輸設備	3,725	3,687	50	(1)			10	77	
雜項設備	31,850	24,941	248	(1)			4,399	2,758	
購建中固定資產									
租賃資產									
租賃權益改良									
電腦軟體	36				9	(11)		27	
權利									
發展中之無形資產									
其他無形資產									
遞耗資產									
其他									
合計	69,399	53,945	348		9		5,637	10,156	

註：

